

MAIRIE DE PARIS



Centre d'animation *Valeyre*



2010
2011

Programme
d'activités
ENFANTS
ADOLESCENTS
ADULTES



leo lagrange

FEDERATION

« Le centre PAUL VALEYRE honore la mémoire de l'homme qui fut le directeur du cours complémentaire de la rue Milton de 1937 à 1939 (aujourd'hui collège Gauguin) et qui mourut en chef de bataillon pour la France en juin 1940 ».

sommaire

Edito du Maire	3
Edito du Président	4
Les + Léo	5-7
Glossaire des activités présentes à Valeyre	8-9

Activités

→ Enfants

Arts plastiques et décoratifs, activités manuelles	10
Activités intellectuelles, jeux de l'esprit	11
Danse	12-13
Arts du spectacle	14
Ateliers musicaux	14
Activités physiques	15

→ Adolescents

Arts plastiques et décoratifs, activités manuelles	16
Activités physiques	16
Arts du spectacle	16
Danse	17

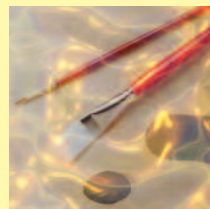
→ Adultes

Arts plastiques et décoratifs, activités manuelles	18
Langues, jeux de l'esprit	19
Arts du spectacle	19
Danse	20
Sports et activités physiques	21

Musique	22-23
Gymnastique	24
Calendrier	25
Conditions générales	26-27
Tarif des activités	28-29
Autres activités	30-31
Activités des Associations (Théâtre, danse, bridge, arts plastiques, langues, gymnastique, œnologie)	32-35



B. GRANEL



édito du Maire

Je me réjouis de vous accompagner dans la découverte de la saison 2010-2011 du Centre Valeyre. Le centre d'animation Valeyre est à l'image de notre arrondissement : lieu de rencontres entre tous les âges, de mixité et d'échange social, il conjugue les envies et les rêves de chacun, qu'il s'agisse des activités physiques, de la danse, de la musique ou encore des ateliers artistiques.

L'offre du centre Valeyre est large, ouverte et diversifiée. Nous pouvons tous nous y retrouver, nous y reconnaître et y trouver la possibilité d'apprendre, de nous distraire, de nous détendre.

C'est le cas en particulier pour nos jeunes, pour lesquels de nombreuses propositions sont faites. J'attache la plus grande importance en effet à ce que notre jeunesse trouve sa pleine place dans nos quartiers. Nous portons l'effort sur l'enfance bien sûr avec de nouvelles crèches et de nouvelles écoles, la prochaine devant ouvrir en septembre 2011 au 10 rue de Clichy. Mais il faut aussi accompagner les jeunes tout au long de leur parcours, de leur développement et cela suppose de leur proposer des activités qui leur ressemblent et répondent à leurs besoins et aussi à leurs envies.

C'est ce que fait le « Valeyre » et c'est pourquoi la Municipalité investit pour ouvrir, en 2013, un second centre d'animation rue de la Tour des Dames.

Ainsi, ce programme est à l'image de l'esprit 9° : des activités à la portée de tous, en large ouverture sur le monde !

Jacques BRAVO



© FRANCE BELOUCE



édito

par **Alain Sauvreneau**,
Président de Léo Lagrange
Ile-de-France

Sous le label Léo Lagrange, nous intervenons chaque jour depuis plus de cinquante ans auprès des jeunes en nous référant pour notre action à l'œuvre et aux idées défendues par Léo Lagrange :

« Je suis opposé à une politique de loisirs dirigés : il faut mettre à la disposition des masses, toutes les espèces de loisirs ; que chacun choisisse pour soi. Aux jeunes il ne faut pas tracer un seul chemin, il faut ouvrir toutes les routes. »

Léo Lagrange Juin 1936



Pour ce faire, nous avons eu à cœur de proposer dans la programmation des centres d'animation gérés par notre association, des activités répondant à notre projet éducatif notamment pour :

- Faciliter l'accès aux loisirs au plus grand nombre.
- Participer à une action sociale et culturelle, visant à faire de chaque citoyen, un acteur de son temps libre.
- Concevoir le centre d'animation comme un temps, un lieu d'apprentissage à la citoyenneté.

Notre finalité est de créer des dynamiques où l'individualité est enrichie par le groupe et le groupe lui-même enrichi des diversités individuelles.

Les enfants, les jeunes d'aujourd'hui, feront la société de demain, aussi plaçons les au centre de notre action, de notre préoccupation, en les mettant en situation de découverte, par le biais d'actions telles que les scènes ouvertes, l'aide à la jeune création, l'engagement dans des projets solidaires.

les plus léo lagrange

Démocratie & Courage !

Démocratie & Courage! est un réseau de jeunes volontaires intervenant dans les établissements afin de sensibiliser les jeunes à la lutte contre toutes les discriminations. Ainsi, Démocratie & Courage! est à la fois un outil éducatif en direction des plus jeunes et un espace d'engagement et de citoyenneté pour de jeunes adultes volontaires.

L'éducation contre le racisme et contre les discriminations ne peuvent se satisfaire de discours moralisateur ou de tentative de culpabilisation. Inspirée par les principes de pédagogie active, l'intervention « Préjugé, quand tu nous tiens! » est un programme éducatif qui n'édicte pas de solutions péremptoires ni ne donne la « bonne façon de penser ».

C'est par des activités ludiques que les jeunes volontaires formés confrontent les jeunes participants à des problèmes, suscitent des questionnements, les invitant ainsi à une prise de conscience personnelle en sollicitant en eux les citoyens actifs et les valeurs qui les animent.

Public concerné

- Les jeunes de 13 à 18 ans et tout particulièrement les collégiens
- Des volontaires intervenants (18-30 ans)

Objectifs

- Mener une action de sensibilisation à la lutte contre toutes les discriminations et d'éducation à la citoyenneté
- Amener une réflexion sur les mécanismes discriminants et le racisme
- Permettre une prise de conscience du rôle citoyen de chacun
- Accompagner et favoriser un engagement militant de jeunes volontaires



Les Chantiers de Solidarité Internationale

Accompagner pour apprendre et expérimenter une action collective, le chantier est un véritable outil éducatif et pas seulement " 3 semaines de chantier ". Cette action à l'insertion et au développement local, ici et là-bas, favorise l'échange interculturel et l'engagement citoyen autour de projets d'intérêt général.

Le processus éducatif mis en œuvre avec les chantiers offre de nouvelles perspectives, a un impact réel sur des jeunes connaissant des difficultés sociales. En effet, l'expérience du chantier et l'accompagnement vers l'autonomie est un réel apprentissage des bases du vivre ensemble.

Léo Lagrange Ile de France accompagne des structures éducatives et des jeunes dans le montage de projets de chantier de solidarité internationale en leur apportant un soutien pédagogique, méthodologique et logistique tout au long de l'action. Le programme est mené en partenariat avec la Mairie de Paris et le Conseil Régional Ile de France.

Public concerné

- Des jeunes âgés de 18 à 25 ans en situation d'insertion sociale et/ou professionnelle, habitant un quartier Politique de la Ville ou suivis dans le cadre de l'éducation spécialisée
- Des jeunes, des associations de développement local et des collectivités des pays du Sud

Objectifs

- Rendre les jeunes acteurs de projets valorisants, formateurs et qualifiants
- Accompagner les jeunes dans leur ouverture au monde et aux autres, leur apprentissage de la citoyenneté et leur parcours personnel d'insertion
- Retisser du lien social entre jeunes et adultes, jeunes et institutions



léo lagrange

Cellule d'Appui aux Projets Jeunes

Un animateur spécialement dédié aux initiatives des jeunes est disponible tout au long de l'année au sein des centres d'animation Léo Lagrange de la ville de Paris afin de proposer un accompagnement personnalisé, accueillir les jeunes et répondre au mieux à leurs besoins.

La Cellule d'Appui aux Projets Jeunes (CAPJ) s'appuie sur un réseau de partenaires locaux et de compétences permettant d'orienter au mieux les jeunes en fonction de leurs besoins vers le dispositif adapté.

Public concerné

Les jeunes de 16 à 30 ans, porteurs d'un projet ou souhaitant bénéficier d'un accompagnement

Objectifs

Accompagner les jeunes dans la réalisation de leurs projets, quels qu'ils soient :

- Montage de projets Paris Jeunes Talents, Paris Jeunes Aventure, Paris Jeunes Solidaires...
- Réalisation de projets à vocation culturelle et artistique (théâtre, danse), projets d'échanges européens, de solidarité internationale...
- Organisation de vacances en groupe, participation à un festival, engagement dans la lutte contre les discriminations...
- Préparation et organisation d'événements, d'expositions, de débats...
- Présentation, lors de Cafés Projets trimestriels, des initiatives portées par les jeunes, devant un public de professionnels prêts à les conseiller et à les soutenir.



Glossaire des activités

ACTIVITES PHYSIQUES :

Abdos / Cuisses / Fessiers / Taille : Renforcez votre fermeté de la tête aux pieds

Assouplissement détente : Étirez-vous et détendez-vous en respectant la physiologie de votre corps

Capoeira : Découvrez cet art martial d'origine brésilienne, mélange de méthodes de combat et de danses des peuples anciens, et développez votre rythme, souplesse et technique.

Culture physique : Améliorez votre tonicité musculaire grâce aux haltères, élastiques...

Entretien : Tonifiez votre corps grâce à des exercices musculaires et d'assouplissement.

Gym douce : Entraînez-vous en douceur pour des muscles et un cœur plus forts

Gym salsa : Sculptez votre corps sur des rythmes "caliente"

Gym séniors : Maintenez vos capacités physiques essentielles et conservez votre capital santé

Hilo : Restez au top de votre forme et de votre endurance en mêlant des mouvements à faible impact à des mouvements plus intensifs.

Karaté : Développez votre discipline et vos réflexes grâce à cet art martial d'auto-défense d'origine japonaise.

LIA (Low Impact Aerobic) : Enchaînez les chorégraphies en musique, sans impacts, ni sauts, ni course.

Qi gong : Stimulez votre concentration et chassez le stress en combinant respiration, équilibre, contractions et relâchements musculaires.

Sophrologie : Venez apprendre l'art d'utiliser certaines pratiques telles que la concentration, la relaxation, la visualisation ou l'imagerie mentale, qui vous permettront d'accéder à une meilleure maîtrise de vous-même.

Step : Tonifiez le bas de votre corps en rythme

Stretching : Assouplissez et étirez l'ensemble de vos muscles

Tai Chi : Travaillez en douceur votre équilibre, votre concentration, votre maîtrise corporelle et votre respiration grâce à cet art martial chinois qui favorise l'écoute du corps, l'observation, la tranquillité intérieure, la souplesse et le lâcher-prise.

TBC (Total Body Conditionning) : Alternez un travail en endurance et en renforcement musculaire, le tout rythmé par de la musique.

Tonic : Sculptez l'ensemble de votre corps grâce à un programme dynamique et complet.

Yoga : Venez retrouver votre équilibre quotidien en combinant des postures corporelles et des moments de détente respiratoire.

Yoga enfants : Offrez à votre enfant un temps d'éveil corporel et d'écoute de soi qui lui permettra de se concentrer, de respirer, de se détendre et de s'amuser.

DANSE :

Danse africaine : Vibrez aux sons des percussions

Danse classique : Travaillez les attitudes, les positions, les mouvements et les chorégraphies à la barre et au sol

Danse contemporaine : Laissez s'exprimer votre corps à travers l'improvisation et la composition instantanée

...présentes à Valeyre

Danse Modern Jazz : Enchaînez-les pas chorégraphiés et apprenez à maîtriser harmonieusement les rythmes et techniques sur des styles musicaux divers.

Danse orientale : Venez découvrir une danse orientale revisitée qui célèbre le métissage culturel.

Eveil à la danse : Sensibilisez votre enfant à la danse, au rythme et aux mouvements dans cet espace d'apprentissage et de créativité.

Hip-hop : Combinez jeux de jambes, glissades, passages au sol et accélérations sur un rythme "groovy".

Initiation aux danses de couple : Retrouvez le charme des danses à deux et pratiquez dans une ambiance conviviale le swing, la salsa...

Salsa : Travaillez en individuel et en couple, jeux de jambes, style, rythme, techniques de guidage et figures, et initiez-vous au chacha, merengue et bachata.

ARTS DU SPECTACLE :

Cirque : Découvrez et apprenez les différentes disciplines du cirque.

Théâtre : Prenez contact avec l'espace et avec l'autre. "Le plaisir de dire par le goût du jeu".

MUSIQUE :

Eveil musical : Permettez à votre enfant de découvrir et développer des sens rythmiques et mélodiques grâce à l'écoute, aux jeux et aux exercices.

Chant - Chorale - Piano - Ensemble de cordes - Solfège - Musique d'ensemble - Batterie - Guitare classique - Guitare électrique et acoustique - Violon et alto - Violoncelle

MAO (Musique Assistée par Ordinateur) : Apprenez à composer et à réaliser vos propres morceaux à l'aide de l'outil informatique.

ARTS PLASTIQUES ET ACTIVITES MANUELLES

Bandes dessinées : Apprenez les techniques du dessin, les logiciels de graphisme. Créez vos personnages et votre propre bande dessinée.

Couture : Réalisez vos modèles d'après des patronages Burda : customisation, transformation de vêtements.

Dessin : Découvrez les différentes techniques (perspective, composition, proportions, construction...) et les différents outils (crayon, fusain, pastel, aquarelle) et apprenez à créer.

Encadrement : Apprenez à mettre en valeur vos oeuvres et documents, et à exprimer votre créativité.

Mille et unes activités : Découvrez une large palette d'activités ludiques et expressives allant de la peinture, du déguisement ou du maquillage, aux chants ou encore aux contes.

Modelage : Apprenez à travailler la matière et laissez libre cours à votre imagination.

Peinture sur porcelaine : Personnalisez vos tasses, assiettes et divers objets de décoration.

Peinture : Apprenez à maîtriser les différentes techniques de peintures et laissez s'exprimer votre sens artistique.

Poterie : Fabriquez vos objets en terre.

ACTIVITES INTELLECTUELLES ET JEUX DE L'ESPRIT :

Bridge : Découvrez et perfectionnez vous dans ce jeu convivial ouvert à tous. Seule condition, savoir compter jusqu'à 13!

Anglais

Espagnol

Echecs





B. GENNEL

Arts plastiques, activités manuelles

Atelier «Mille et une activités»

Déguisement, maquillage, peinture, chant, jardinage

>>> Claudia

3/6 ans

Mercredi 09h30 - 11h00

Mercredi 11h00 - 12h30

Mercredi 17h30 - 18h30

Atelier «Peinture»

>>> Claudia

7/11 ans

Mardi 17h00 - 18h30

Atelier «Dessin, peinture»

>>> Isabelle

4/8 ans

8/12 ans

Mardi 17h00 - 18h00

Mardi 18h00 - 19h30

Atelier «Poterie»

>>> Pooja

7/9 ans

10/12 ans

Mercredi 09h30 - 11h00

Mercredi 11h00 - 12h30

Atelier «Tout en un» (dessin - peinture - modelage)

>>> Isabelle

5/7 ans

A partir de 8 ans

Jeudi 17h00 - 18h00

Jeudi 18h00 - 19h30

Atelier «Dessin - peinture»

>>> Claudia

7/11 ans

Jeudi 17h00 - 18h30

Atelier «Bandes dessinées»

>>> Jérôme

7/12 ans

Samedi 14h00 - 15h30

enfants

Activités intellectuelles et jeux de l'esprit



Anglais >>> Arnaud

4/5 ans
6/7 ans
8/9 ans
10/11 ans

Mercredi 09h30 - 10h30
Mercredi 10h30 - 11h30
Mercredi 11h30 - 12h30
Mercredi 12h30 - 13h30

Echecs >>> Denis

Tout public - Débutants
Tout public - Avancés

Samedi 10h00 - 11h00
Samedi 11h00 - 12h30

Bridge >>> Gilbert

Tout public

Mercredi 13h00 - 14h30



enfants



B. GENIÈRE

danse

enfants

Atelier «Eveil à la danse» >>> Mireille	<i>3/5 ans</i>	Mercredi	13h30 - 14h30
---	----------------	-----------------	----------------------

Atelier «Eveil à la danse» >>> Gaëlle	<i>3/5 ans</i>	Mardi	17h00 - 18h00
	<i>4/6 ans</i>	Mercredi	15h30 - 16h30
	<i>3/5 ans</i>	Jeudi	17h00 - 18h00
	<i>4/7 ans</i>	Vendredi	17h00 - 18h00

Atelier «Eveil à la danse» >>> Karine	<i>2/3 ans</i>	Mercredi	15h30 - 16h30
	<i>4/5 ans</i>	Mercredi	09h30 - 10h30

Atelier «Danse classique» >>> Mireille	<i>6/8 ans</i>	Lundi	17h00 - 18h00
	<i>8/10 ans</i>	Mercredi	09h30 - 10h30
	<i>6/8 ans</i>	Mercredi	10h30 - 11h30
	<i>9/11 ans</i>	Jeudi	17h00 - 18h00

Atelier «Danse classique» >>> Karine	<i>5/6 ans</i>	Mercredi	10h30 - 11h30
	<i>6/8 ans</i>	Mercredi	11h30 - 12h30
	<i>9/11 ans</i>	Mercredi	12h30 - 13h30
	<i>10/12 ans</i>	Mercredi	14h30 - 15h30

danse



Atelier «Danse moderne»

>>> Gaëlle

6/8 ans

8/10 ans

9/11 ans

Mercredi 16h30 - 17h30

Mardi 18h00 - 19h00

Jeudi 18h00 - 19h30

Atelier «Danse moderne jazz»

>>> Karine

8/10 ans

10/11 ans

Lundi 17h00 - 18h00

Lundi 18h00 - 19h00

Atelier «Danse moderne jazz»

>>> Mireille

8/10 ans

6/8 ans

Mardi 17h00 - 18h00

Mercredi 11h30 - 12h30

Atelier «Hip Hop»

>>> Jean-Jacques

8/10 ans

Mardi 17h00 - 18h00

Atelier «Danse Orientale»

>>> Samorya

8/10 ans

10/12 ans

Samedi 14h00 - 15h00

Samedi 15h00 - 16h00

enfants



B. GENINEL

Arts du Spectacle

Atelier «Théâtre»

>>> Marcia

4/5 ans

6/7 ans

8/9 ans

Mercredi 13h00 - 14h00

Mercredi 14h00 - 15h30

Mercredi 15h30 - 17h00

Atelier «Cirque»

>>> Léa

5/8 ans

9/12 ans

5/9 ans

Mercredi 14h30 - 16h00

Mercredi 16h00 - 18h00

Samedi 12h30 - 14h00

Atelier «Théâtre»

>>> Thibault

9/11 ans

Mercredi 13h00 - 14h30

Ateliers musicaux

Atelier «Eveil musical»

>>> Roger

5/7 ans

Mercredi 09h30 - 10h30

Atelier «Eveil musical»

>>> Laëtitia

5/7 ans

5/7 ans

Samedi 10h00 - 11h00

Samedi 11h00 - 12h00

enfants

Activités physiques



Capoeira >>> Guara	4/5 ans	Mercredi	09h30 - 10h30
	5/6 ans	Mercredi	10h30 - 11h30
	6/8 ans	Mercredi	11h30 - 12h30
	8/10 ans	Lundi	17h00 - 18h00
	8/10 ans	Mardi	17h00 - 18h00
	10/14 ans	Lundi	18h00 - 19h30
Karaté >>> Nicolas	4/5 ans	Mercredi	12h30 - 13h30
	5/6 ans	Mercredi	09h30 - 10h30
	6/7 ans	Mercredi	10h30 - 11h30
	8/10 ans	Mercredi	11h30 - 12h30
Baby Gym >>> Nicolas (au gymnase de la Tour d' Auvergne)	3/4 ans	Samedi	10h00 - 11h00
	5/6 ans	Samedi	11h00 - 12h00
Yoga >>> Renaud	7/11 ans	Mardi	17h00 - 18h00



enfants



Arts plastiques, activités manuelles

Atelier «Poterie modelage»

>>> Pooja

Ados

Mercredi 12h30 - 14h00

Atelier «Bandes dessinées»

>>> Jérôme

Ados

Lundi 17h30 - 18h30

Samedi 15h30 - 17h00

Vendredi 18h00 - 19h30

Activités physiques

Capoéira

>>> Guara (Tour d'Auvergne)

Dès 15 ans

Mercredi 20h30 - 22h00

Gymnastique

Dès 16 ans

voir tableau p. 24

Arts du spectacle

Ateliers «Théâtre»

>>> Thibault

12/15 ans

15/18 ans

Mercredi 14h30 - 16h00

Mercredi 16h00 - 18h00



Danse



Danse classique >>> Mireille	15/18 ans 12/14 ans	Lundi Jeudi	18h00 - 19h30 18h00 - 19h00
Moderne Jazz >>> Mireille	15/18 ans 11/13 ans	Mardi Mercredi	18h00 - 19h30 14h30 - 15h30
Danse classique >>> Karine	12/14 ans	Mercredi	16h30 - 17h30
Moderne Jazz >>> Karine	12 ans et plus	Mercredi	17h30 - 18h30
Danse moderne >>> Gaëlle	Ados	Mercredi	17h30 - 18h30
Hip Hop >>> Jean-Jacques	11 ans et plus débutants ados	Mardi Mercredi	18h00 - 19h00 18h00 - 19h00
Danse orientale >>> Samorya	Ados	Mercredi	18h30 - 19h30

adolescents



Arts plastiques, activités manuelles

a d u l t e s

Atelier «Encadrement d'Art»

>>> Frédérique

Lundi 13h30 - 16h30

Vendredi 10h00 - 13h00

Atelier «Poterie»

>>> Sophie

Lundi 18h30 - 20h30

Mardi 10h00 - 12h30

14h00 - 16h00

Jeudi 10h00 - 12h00

Atelier «Dessin»

>>> Francine

Mardi 20h00 - 22h30

Atelier «Couture»

>>> Paul

Mardi 19h00 - 21h00

Jeudi 19h00 - 21h00

Atelier «Expression artistique»

>>> Isabelle

Débutants/tous niveaux

Jeudi 19h30 - 22h00

Vendredi 20h00 - 22h30

Atelier «Peinture»

>>> Halinka

Tous niveaux

Vendredi 19h30 - 22h00

Atelier «Peinture sur porcelaine»

>>> Monique

Jeudi 10h00 - 13h00

Jeudi 14h00 - 17h00

Atelier «Bandes dessinées»

>>> Jérôme

Vendredi 18h00 - 19h30

Samedi 17h00 - 19h00

Langues, jeux de l'esprit



Anglais

>>> Arnaud

Débutant
Avancé
Intermédiaire

Jeudi 12h00 - 13h30
Jeudi 13h30 - 15h30
Jeudi 15h30 - 17h30

Espagnol

>>> Margarita

Débutant
Débutant
Conversation

Lundi 15h00 - 16h30
Samedi 10h00 - 11h30
Samedi 11h30 - 13h00

Bridge

>>> Gilbert

Tout public

Mercredi 13h00 - 14h30

Echecs tout public

>>> Denis

Débutant
Tout public

Samedi 10h00 - 11h00
Samedi 11h00 - 12h30

Arts du spectacle



Atelier «Théâtre»

>>> Marcia
>>> Thibault

Lundi 20h00 - 22h30
Jeudi 20h30 - 22h30

adidas



danse

adultes

Danse orientale >>> Samorya	<i>Moyens</i> <i>Débutants</i> <i>Intermédiaires</i>	Lundi Lundi Mercredi	19h00 - 20h30 20h30 - 22h00 19h30 - 21h00
Hip Hop >>> Jean-Jacques	<i>Initiés</i> <i>Débutants</i> <i>Initiés</i>	Mardi Mercredi Mercredi	19h00 - 20h30 19h00 - 20h30 20h30 - 22h00
Danse classique >>> Mireille	<i>Débutants - Élémentaires</i> <i>Moyens - Avancés</i>	Mardi Jeudi	19h30 - 21h00 19h00 - 20h30
Moderne Jazz >>> Fabienne	<i>Moyens</i> <i>Tous niveaux</i> <i>Avancés</i> <i>Tous niveaux</i>	Mercredi Mardi Jeudi Jeudi	19h00 - 20h30 12h30 - 14h00 19h30 - 21h00 21h00 - 22h30
Danse de couple >>> Gaëlle		Vendredi	18h00 - 19h30
Danse afro >>> Bolewa		Lundi	19h00 - 20h30
Danse salsa >>> Noria	<i>Débutants</i> <i>Intermédiaires</i>	Mercredi Mercredi	20h30 - 21h30 21h30 - 22h30

Sports et ACTIVITÉS PHYSIQUES



Gymnastique «sénior»

>>> Marie

Lundi 16h00 - 17h00
Jeudi 16h00 - 17h00

Gymnastique douce

>>> Marie

Lundi 14h00 - 15h00
Jeudi 14h00 - 15h00

Sophrologie

>>> Marie

Lundi 15h00 - 16h00
Jeudi 15h00 - 16h00
Jeudi 19h00 - 20h00

Yoga

>>> Maria

Lundi 19h30 - 21h00
Mardi 21h00 - 22h30
Jeudi 18h00 - 19h30

Yoga

>>> Renauld (samedi à la Tour d'Auvergne)

Lundi 13h00 - 14h00
Samedi 09h30 - 10h30
Samedi 10h30 - 12h00

Qi gong

>>> Tazuko

Mardi 19h00 - 20h00

Tai Chi

>>> Tazuko

Mardi 20h00 - 21h00

Capoeira

>>> Guara (A la Tour d'Auvergne)

Mercredi 20h30 - 22h00

adulites



Musique

Chant >>> Elsa	<i>Adultes Tous niveaux</i>	Lundi	19h00 - 20h30
		Lundi	20h30 - 22h00
		Mardi	21h00 - 22h30
Chorale >>> Elsa	<i>8/14 ans</i>	Lundi	17h30 - 19h00
Piano >>> Roger		Lundi	16h30 - 22h00
		Mardi	17h00 - 21h00
		Mercredi	10h30 - 13h30
			14h30 - 18h00
Piano >>> Dimitri		Jeudi	16h30 - 20h00
		Samedi	10h00 - 13h00
Piano >>> Georgie		Mardi	16h00 - 20h00
		Mercredi	09h30 - 13h00
			14h00 - 21h00
Jeudi	16h00 - 19h30		
Ensemble de cordes >>> Sara	<i>Tout public</i>	Mercredi	17h30 - 19h30
Solfège >>> Elsa	<i>Adultes débutants</i>	Lundi	16h30 - 17h30
		Mardi	16h00 - 17h00
	<i>Adultes intermédiaires</i>	Mardi	19h00 - 20h00
		Lundi	15h30 - 16h30
	<i>Enfants débutants</i>	Mardi	20h00 - 21h00
		Mardi	17h00 - 18h00
<i>Enfants intermédiaires</i>	Mardi	18h00 - 19h00	

**Batterie (cours collectifs 3 élèves)**

>>> Daniel-Alain

*Enfants à partir de 8 ans***Mercredi 13h30 - 19h30****Batterie (cours individuels)**

>>> Herbert

Jeudi 16h30 - 21h00**Samedi 10h00 - 15h00****Guitare classique (cours individuels)**

>>> Franck

Lundi 16h00 - 22h00**Mercredi 13h00 - 17h30****Mercredi 18h30 - 19h30****Jeudi 20h30 - 22h30****Vendredi 16h00 - 22h00****Guitare électrique et acoustique (cours individuels)**

>>> Steven

Lundi 16h30 - 22h30**Mardi 18h30 - 22h30****Vendredi 18h00 - 22h00****Guitare électrique et acoustique (cours individuels)**

>>> Nicolas

Mardi 16h00 - 22h30**Mercredi 18h00 - 22h00****Guitare électrique et acoustique (cours individuels)**

>>> Thomas

Jeudi 16h30 - 18h30**Vendredi 16h00 - 20h30****Guitare électrique, acoustique et basse (cours individuels)**

>>> Benjamin

Vendredi 17h00 - 20h00**Samedi 10h00 - 16h30****Violon et alto (cours individuels)**

>>> Sara

Mercredi 10h00 - 13h30**14h00 - 17h30****Vendredi 14h00 - 17h00****Samedi 10h00 - 14h00****Violoncelle (cours individuels)**

>>> Consuelo

Lundi 16h30 - 22h30**Jeudi 17h00 - 22h00**

Gymnastique

Lundi

- 9h00 - 10h00** Entretien > Mylène
10h00 - 11h00 Entretien > Mylène
12h00 - 13h00 Entretien > Mylène
13h00 - 14h00 Abdos-fessiers-stretching > Mylène
17h00 - 18h00 Cuisse - Abdos - Taille > Hedi
18h00 - 19h00 Gym hilo > Hedi

Jeudi

- 10h00 - 11h00** Entretien > Patricia
11h00 - 12h00 Barre à terre / Stretching > Patricia
12h00 - 13h00 TBC > Manuella
13h00 - 14h00 stretching > Manuella
19h30 - 21h00 Assouplis. > Gaëlle
sensoriel

Mardi

- 09h00 - 10h00** Entretien > Manuella
10h00 - 11h00 Entretien - stretching > Manuella
12h00 - 13h00 Gym salsa > Hedi
13h00 - 14h00 Entretien > Hedi
19h00 - 20h00 Gym - Stretching > Hedi
20h00 - 21h00 Abdos/Fessiers > Hedi
21h00 - 22h00 Step - Cardio > Hedi

Vendredi

- 10h00 - 11h00** Cuisse - Abdos > Hedi
11h00 - 12h00 Stretching > Hedi
12h00 - 13h00 Hilo > Hedi
13h00 - 14h00 Gym Tonic > Hedi

Mercredi

- 18h00 - 19h00** Stretch > Hedi
19h00 - 20h00 Entretien > Hedi
20h00 - 21h00 Step - Salsa > Hedi

Samedi

- 10h00 - 11h00** Entretien > Gaëlle
11h00 - 12h00 Entretien > Gaëlle
12h00 - 13h00 Fessiers - Abdos - Taille > Hedi
13h00 - 14h00 Hilo > Hedi

calendrier des activités



Reprise des cours le lundi 13 septembre 2010

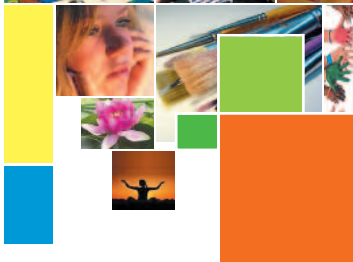
- 1^{er} trimestre : du 13/09/2010 au 18/12/2010
- 2^e trimestre : du 03/01/2011 au 09/04/2011
- 3^e trimestre : du 26/04/2011 au 02/07/2011



Les activités sont suspendues pendant les fêtes légales et les vacances scolaires

Les fêtes légales

Toussaint / 11 novembre / Lundi de Pâques / 1^{er} mai / 8 mai / Ascension / Pentecôte



Les vacances scolaires 2010/2011 (zone C)

Rentrée scolaire : jeudi 2 septembre 2010.

Toussaint : du samedi 23 octobre 2010 au jeudi 4 novembre 2010.

Noël : du samedi 18 décembre 2010 au lundi 3 janvier 2011.

Hiver : du samedi 12 février 2011 au lundi 28 février 2011.

Printemps : du samedi 9 avril 2011 au mardi 26 avril 2011.

Début des vacances d'été : samedi 2 juillet 2011.



conditions générales

Les conditions générales d'inscription dans les Centres d'animations sont fixées par la Ville de Paris, elles s'imposent aux familles comme au gestionnaire de l'équipement. (Arrêté du Maire de Paris 19 juillet 2007).

Les centres d'animation de la Ville de Paris

Les centres d'animation sont des équipements de proximité ouverts à tous qui proposent des activités de loisirs et d'épanouissement personnel. Ils offrent également des activités lors des vacances scolaires en proposant des stages et des séjours.

L'établissement régional Léo Lagrange Ile-de-France est le gestionnaire des centres d'animation Les Halles Le Marais et Valeyre depuis le 1^{er} septembre 2006.

Des tarifs harmonisés

Afin de favoriser l'accès du plus grand nombre aux centres d'animation, une seule grille tarifaire est votée chaque année par la Ville de Paris.

Cette grille est modulée en fonction de la composition et des ressources de chaque foyer.

Les tarifs varient selon l'âge (plus ou moins 26 ans) et selon la durée

des ateliers. Les inscriptions se font à l'année.

Modalités d'inscription (Article 7)

Pièces justificatives à fournir pour pouvoir bénéficier de l'application du quotient familial (QF) :

- Photocopie de l'avis d'imposition 2008
- ou attestation récente (moins de 3 mois) de la Caisse d'Allocations Familiales (CAF) indiquant le QF.
- ou attestation récente de la Caisse des écoles indiquant le QF pour le périscolaire.

Dans le cas où l'usager ne souhaite pas justifier de sa situation, le tarif correspondant au QF 8 s'applique.

Les bénéficiaires du RSA ou de l'Allocation Adultes handicapé (AAH) bénéficient du tarif correspondant au QF1, les étudiants au QF 3 les étudiants boursiers au QF 2, sous réserve de la présentation des justificatifs appropriés.

Inscriptions en cours de saison: Article 7-2-1

Jusqu'au 31 octobre 2010, le tarif annuel est dû. Après cette date, le calcul des tarifs s'établit au prorata des séances restant à effectuer.

Remboursement: Article 7-2-2

Le remboursement n'est possible que dans les cas énoncés ci-dessous et seulement sur présentation d'un justificatif officiel:

- motif médical
- perte d'emploi
- motif professionnel
- déménagement

Le remboursement est calculé au prorata des séances restant à effectuer au jour de réception de la demande écrite.

Aucun remboursement partiel (arrêt momentané de l'activité) ne pourra être envisagé.

Modalités de paiement: Article 8

Moyen de paiement:

Chèque bancaire, espèces, chèques vacances, tickets loisirs, coupons sports.

Possibilité d'un paiement échelonné:

Le paiement des activités hebdomadaires s'effectue annuellement avec la possibilité d'échelonner en 3 versements.

Le paiement peut se faire selon les 4 cas suivants:

- paiement en une fois
- paiement en 3 fois: encaissement trois mois consécutifs
- paiement en 3 fois: encaissement par trimestre
- autre cas exceptionnel.

Chèque de comité d'entreprise:

Les chèques de CE sont acceptés, les usagers ne les ayant pas encore obtenus au moment de l'inscription peuvent faire un chèque de caution du montant de l'aide accordée par le CE qui sera mis à échéance au 31 janvier 2011. Si l'utilisateur ne rapporte pas le chèque de son CE avant cette date, son chèque sera encaissé.

Cours d'essai: Article 3-1

Sauf si le cours est complet, il est proposé avant l'inscription définitive, la possibilité d'une séance de découverte pour les nouveaux usagers.

A l'issue de cette séance, l'utilisateur a 3 jours pour confirmer son inscription. A défaut de cette confirmation, la place est libérée. Le paiement n'est dû qu'au moment de l'inscription définitive.

Réductions:

Une réduction de 20 % sera accordée à la deuxième personne mineure inscrite d'une même famille. (Exemple: une mère est inscrite dans un cours son enfant bénéficie de la réduction).

Cette même réduction est accordée si le parent est inscrit dans un autre centre d'animation de la Ville de Paris sur présentation d'un justificatif.

Frais annexes « participation aux frais »: Article 3-4

Une participation complémentaire pourra être demandée aux usagers pour certaines activités occasionnant des dépenses spéciales. Cette participation est calculée aux frais réels exposés par le centre d'animation.

Responsabilité du centre d'animation:

Le centre n'est responsable des enfants inscrits que pendant la durée de l'atelier. Les parents sont tenus d'accompagner leur enfant au début de l'atelier et de venir le chercher à l'issue de celui-ci.

La direction décline toute responsabilité en cas de perte ou vol de tout objet dans ses locaux.

Comportement:

Le centre d'animation dispose d'un règlement intérieur qui est affiché et disponible sur demande.

Tout comportement contrevenant aux dispositions dudit règlement pourra entraîner une exclusion du centre.

Comité d'usagers:

Toute personne inscrite au centre d'animation peut faire partie du comité d'utilisateur qui se réunit régulièrement.



tarifs des activités

Tarif des activités concernées par l'application du quotient familial

(Conformément à l'arrêté du 30 avril 2010 de la Direction de la Jeunesse et des Sports de la Ville de Paris définissant les tarifs applicables dans les centres d'animation parisiens pour la saison 2010/2011)

Tarifs annuels des activités courantes hors ateliers de musique individuels

Durée Hebdomadaire	Jusqu'à 26 ans inclus							
	QF 1	QF2	QF 3	QF 4	QF5	QF 6	QF 7	QF 8
45 min	75,80	96,40	119,30	144,00	170,70	189,70	208,70	227,60
1h00	82,20	104,50	129,30	156,00	185,00	205,60	226,10	246,70
1h15	88,50	112,50	139,20	168,00	199,20	221,40	243,50	265,70
1h30	94,90	120,60	149,20	180,10	213,50	237,30	261,00	284,70
2h00	107,50	136,70	169,00	204,10	242,00	268,90	295,80	322,60
2h30	126,50	160,80	198,90	240,10	284,70	316,30	348,00	379,60
3h00	145,50	185,00	228,80	276,10	327,40	363,80	400,20	436,60

Durée Hebdomadaire	Plus de 26 ans							
	QF 1	QF 2	QF 3	QF 4	QF 5	QF 6	QF 7	QF 8
45 min	82,20	104,50	129,30	156,00	185,00	205,60	226,10	246,70
1h00	88,50	112,50	139,20	168,00	199,20	221,40	243,50	265,70
1h15	94,90	120,60	149,20	180,10	213,50	237,30	261,00	284,70
1h30	101,20	128,70	159,10	192,10	227,80	253,10	278,40	303,70
2h00	113,90	144,80	179,00	216,10	256,30	284,80	313,20	341,70
2h30	132,80	168,90	208,80	252,10	298,90	332,10	365,40	398,60
3h00	151,80	193,00	238,70	288,10	341,70	379,60	417,60	455,60

>>> Des réductions sont applicables aux étudiants, apprentis, aux inscriptions multiples d'enfants mineurs, aux usagers bénéficiant de l'aide sociale à l'enfance, revenus minimum d'insertion et aux chômeurs.

Tarifs horaires des stages

Enfants et adolescents (jusqu'à 26 ans inclus)							
QF 1	QF 2	QF 3	QF 4	QF 5	QF 6	QF 7	QF 8
1,00	1,20	1,40	1,60	1,80	2,00	2,20	2,40

Adultes (plus de 26 ans)							
QF 1	QF 2	QF 3	QF 4	QF 5	QF 6	QF 7	QF 8
3,00	3,60	4,20	4,90	5,50	6,20	6,80	7,40

Tarifs annuels des ateliers de musique

Durée Hebdomadaire	Jusqu'à 26 ans inclus							
	QF 1	QF 2	QF 3	QF 4	QF 5	QF 6	QF 7	QF 8
20 min	132,80	168,90	208,80	252,10	298,90	332,10	365,40	398,60
30 min	202,40	257,40	318,30	384,20	455,60	506,20	556,80	607,40
1h00*	132,80	168,90	208,80	252,10	298,90	332,10	365,40	398,60

Durée Hebdomadaire	Plus de 26 ans							
	QF 1	QF 2	QF 3	QF 4	QF 5	QF 6	QF 7	QF 8
20 min	145,50	185,00	228,80	276,10	327,40	363,80	400,20	436,60
30 min	215,10	273,50	338,20	408,20	484,10	537,90	591,70	645,50
1h00*	145,50	185,00	228,80	276,10	327,40	363,80	400,20	436,60

* Ces tarifs sont prévus pour les cours d'une heure pour 3 personnes, soit 20 minutes par personne.

le quotient familial

Modalités de calcul du quotient familial

Calcul des parts	
Situation familiale	Nb de parts
personne seule ressortissant des groupes tarifaires QF 1 à QF 7 inclus	2
personne seule ressortissant des groupes tarifaires QF 8	1
couple ou parent isolé (1) avec personne à charge	2
- 1er enfant à charge (2)	+ 0,5
- 2 ^e enfant à charge	+ 0,5
- 3 ^e enfant à charge	+ 1
- au delà de 3 enfants à charge, par enfant	+ 0,5
- enfant handicapé	+ 0,5

Définition de 8 groupes tarifaires

Groupe tarifaire	Quotient familial
1	QF < 234 €
2	234 € < QF < 384 €
3	384 € < QF < 548 €
4	548 € < QF < 959 €
5	959 € < QF < 1370 €
6	1370 € < QF < 1500 €
7	1500 € < QF < 2100 €
8	QF > 2100 €

$$\text{Quotient familial} = \frac{\text{Ressources mensuelles} + \text{toutes prestations sociales}}{\text{Nombre de parts}}$$

autres activités

Jeunesse

➔ STAGES DES VACANCES SCOLAIRES

Des stages pour toutes et tous : arts plastiques, danse, gymnastique, musique, anglais, etc.

➔ EDUCATION À L'ALIMENTATION

Projet pédagogique à destination des enfants (jeux, ateliers cuisine, sorties découvertes, ateliers de restitution et réalisation d'une exposition)

➔ CELLULE D'APPUI AUX PROJETS JEUNES (CAP J)

Espace d'accompagnement, d'information et d'orientation personnalisé

➔ ATELIER HIP-HOP

➔ JOURNÉES DÉMOCRATIE & COURAGE !

Sensibilisation à la lutte contre toutes les discriminations et éducation à la citoyenneté par le biais d'activités ludiques

➔ VACANCES ANCV SOLÉO

A destination des jeunes de 16 à 25 ans porteurs d'un projet de vacances solidaires, citoyennes, culturelles ou 1^{er} départ en autonomie : aide au montage de dossier et au financement

➔ ACCUEIL DISPOSITIF « PARIS JEUNES »

Information, orientation et mise en avant des projets menés dans le cadre de " Paris Jeunes "

➔ ATELIERS D'ECRITURE / SLAM

➔ CAFES PROJETS

Présentation de projets portés par un ou plusieurs jeunes, devant un public de professionnels prêts à les conseiller et à les soutenir.

➔ CHANTIER DE SOLIDARITÉ INTERNATIONALE

Préparation et réalisation, par un groupe de jeunes encadrés par un animateur, d'un chantier d'intérêt général au Maroc en partenariat avec les acteurs locaux

➔ PROGRAMME « JEUNES VOLONTAIRES POUR PARIS »

Le projet "Jeunes Volontaires" permet aux jeunes de devenir volontaires sur une durée déterminée dans une association du quartier et de l'arrondissement. Accompagné par un animateur et par un référent de l'association marraine, le jeune réalise son projet et bénéficie également d'un soutien sur la formation BAFA de la part de Léo Lagrange Ile-de-France.

➔ EUROMED "JEUNESSE EN ACTION"

Préparation et réalisation, par un groupe de jeunes, d'un échange euro-méditerranéen autour des questions d'engagement citoyen. En juillet 2010, 40 jeunes des pays (Maroc, Liban, Espagne, Italie et France) se réuniront pour 14 jours afin de se rencontrer et de confronter leurs cultures.

➔ SOUTIEN À LA JEUNE CRÉATION

Accueil d'expositions d'œuvres de jeunes artistes parisiens, mise à disposition du lieu et du matériel d'accrochage à titre gracieux. Aide à la répétition et à la représentation des jeunes compagnies ou groupes de spectacles vivants, pratiquant en amateurs ou en voie de professionnalisation, via la mise à disposition de salles de répétition ou de spectacle (140 places assises et régie équipée)*

*Conditions à remplir :

- Être une jeune compagnie ou groupe exerçant une activité en amateur ou en voie de professionnalisation
- Déposer un projet à l'accueil du centre Valeyre avec un descriptif du projet (synopsis et contenu du spectacle) et de la compagnie ou groupe
- Avoir reçu l'approbation du directeur pour le projet ou l'exposition



B. GENIEC

autres activités

Activités d'échange et de proximité



➔ EVENEMENTS « ASSOS' EN SCENE »

Semaines thématiques organisées en partenariat avec les associations locales (Semaine du goût, Semaine de la solidarité internationale, Paris du futur, Journée de la femme, Semaine interculturelle, Semaine de la citoyenneté, Quinzaine du commerce équitable...)

➔ « LA 9^{ÈME} HEURE »

Espaces et temps de vie conviviaux autour de scènes hebdomadaires ouvertes aux jeunes, aux habitants, aux associations, aux artistes...

➔ EXPOSITIONS

➔ SCÈNES SLAM

Soirées offertes à toutes et à tous, jeunes et moins jeunes, pour le plaisir de dire et celui d'ouïr

➔ FÊTES DE QUARTIER

Participation à la vie du quartier et aux animations de proximité



les associations

Un tissu associatif riche et actif.

Conscient de la richesse que représente le réseau associatif et de l'importance de son rôle dans la construction du lien social et l'animation de notre arrondissement, le centre d'animation Valeyre met à leur disposition plusieurs structures d'accompagnement et de partenariat.

Le centre d'animation Valeyre accueille régulièrement et de manière ponctuelle, sous forme de prêt, de location ou de partenariat, des associations parisiennes et plus particulièrement de l'arrondissement.

Nous avons souhaité leur réserver un espace dans notre programme qui vous présente les activités qu'elles réalisent au centre d'animation Valeyre. Les associations vous proposent tout au long de l'année un large panel d'activités culturelles, sociales ou de loisirs. Si vous souhaitez avoir de plus amples renseignements vous trouverez toutes les informations nécessaires afin de les contacter.

...associations

ACCOLADE



>>>>> Théâtre antillais

■ *Le vendredi de 20h à 22h30*

■ **Renseignements et inscriptions :**

Jacques Ambrosio

01 48 22 44 07 - 06 15 06 38 76

aj.accolade@noos.fr - www.ajaccolade.com

APAG

>>>>> Arts graphiques, dessin, peinture

■ *Le lundi de 14h00 à 17h00*

■ **Renseignements et inscriptions :**

Irène Peter

01 42 82 14 57 - peter.irene@neuf.fr

AFRIKORI

>>>>> Danse contemporaine orientale

■ *Le mercredi de 21h00 à 22h30*

■ *Le samedi de 16h00 à 20h00*

■ **Renseignements et inscriptions :**

Samorya Wilson

06 09 97 57 93 – associationafrikori@yahoo.fr

ARCHANGE GOSPEL

>>>>> Chorale Gospel

■ *Le jeudi de 20h à 22h30*

■ **Renseignements et inscriptions :**

Eric Pariselli

06 62 21 42 73 – 06 74 45 82 89

archangegospel@yahoo.fr - www.archangegospel.fr

L'AMICALE DES SPORTIVES FRANÇAISES



>>>>> Yoga

■ *Le vendredi de 10h00 à 11h00*

>>>>> Gymnastique

■ *Le jeudi de 10h00 à 13h00*

■ **Renseignements et inscriptions :** 01 48 78 87 18

adsf.gym@wanadoo.fr - http://perso.orange.fr/adsf/

AU COURS DES ÂGES

>>>>> Cours d'informatique pour les seniors

■ *du lundi au vendredi de 10h00 à 12h00*

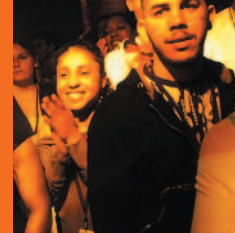
■ **Renseignements et inscriptions :**

Daniel Regent

06 61 15 36 12

darplj@netcourrier.com

www.aucoursdesages.fr



...associations

ARCHIPELAG

>>>>> Cours de Russe

- **Le mercredi de 19h30 à 22h30**
- **Le samedi de 17h00 à 20h00**

■ **Renseignements et inscriptions :**
Olga Paskidova
06 98 27 63 12 -
archipelagassociation@gmail.com
www.archipelagassociation.com

ATELIERS VINS



- **Portes ouvertes: Le mercredi 22 septembre, de 15h00 à 20h30**

>>> **Initiation :** « Découverte du paysage viti-vinicole français et dégustation » (30 séances)

- **Le mercredi de 20h à 22h**

>>> Perfectionnement :

« Module Grands Vins » (10 séances) - « Vignobles étrangers » (10 séances)
- « Approche ludique : dégustations à l'aveugle » (10 séances)

- **Le mardi de 20h30 à 22h30**

■ **Renseignements et inscriptions :**
Marielle Kubik
06 86 46 70 67 - mariellekubik@yahoo.fr
http://coursoenologieparis.wordpress.com

BOUGEONS !

>>> **Danse chinoise contemporaine** ■ **Le mardi de 9h à 10h**

>>> **Chants anglais** ■ **Le jeudi de 10h à 11h**

>>> **Assouplissements classiques** ■ **Le vendredi de 9h à 10h**

■ **Renseignements et inscriptions :**
06 16 59 19 50 - sanlee@free.fr

BRIDGE PARIS IX

>>>>> **Pratique du bridge (tournois homologués)**

■ **Le mardi de 13h30 à 17h**

■ **Le vendredi de 14h00 à 18h00**

■ **Le mercredi de 19h30 à 22h30: tournois**

■ **Renseignements et inscriptions :**
Madame Gruber
01 42 68 18 98 - kakigruber@aol.com

...associations

FAMILLES ESPAGNOLES

- >>> Danse flamenco ■ Le samedi de 13h à 15h30
- >>> Guitare flamenco ■ Le samedi de 15h à 17h
- >>> Gymnastique ■ Le samedi de 15h30 à 17h

■ Renseignements et inscriptions :
Madame Fatas
01 42 80 59 59 - fatas.m@free.fr

LOBA

>>>>> Danse africaine

- Les lundi, mercredi et jeudi
de 21h à 22h30



■ Renseignements et inscriptions :
Sabourin Bolewa
association.loba@gmail.com

PASSAGE DES ARTS

>>>>> Ateliers d'expression artistique



>>> Photographie

- Le mardi de 14h à 17h

>>> Modelage

- Le jeudi de 13h30 à 16h30

>>> Ecriture

- Le vendredi de 14h00 à 17h00

(Ces ateliers ont pour objectif de favoriser l'insertion sociale des personnes rencontrant des passages délicats via la pratique artistique).

■ Renseignements et inscriptions :

Mireille Hayaux du Tilly
06 60 67 05 22
passagedesarts@free.fr
<http://passagedesarts.blogspot.com>

SAVS CADET L'ELAN RETROUVÉ

>>>>> Expression corporelle

- Le mardi de 11h00 à 13h00



Association reconnue d'utilité publique
Fédération Française
Établissement médico-psychiatrique

■ Renseignements et inscriptions :

Josseline Minet
01 47 70 85 23
josseline.minet@elan-retrouve.asso.fr





 Centre d'animation
Valeyre

24 rue de Rochechouart
75009 Paris

Tél. 01 48 78 20 12
Fax 01 48 78 37 84

www.ca-valeyre.com
ca.valeyre@leolagrange.org

Métros: Cadet, Notre-Dame de Lorette, Poissonnière
Bus: 26 ,32, 42, 43, 48, 49

• ouverture:

LUNDI AU SAMEDI 9H00 À 22H00

• renseignements et accueil:

LUNDI AU VENDREDI 10H00 À 22H00
SAMEDI 10H00 À 18H00

MAIRIE DE PARIS



Centre équipé
d'un ascenseur