

 Centre d'animation **Valeyre**



2009
2010

Programme
d'activités
ENFANTS
ADOLESCENTS
ADULTES

« Le centre PAUL VALEYRE honore la mémoire de l'homme qui fut le directeur du cours complémentaire de la rue Milton de 1937 à 1939 (aujourd'hui collège Gauguin) et qui mourut en chef de bataillon pour la France en juin 1940 ».



B. GRANIEL

sommaire

Edito du Maire	3	Musique	22-23
Edito du Président	4	Gymnastique	24
Les + Léo	5-7	Calendrier	25
Glossaire des activités présentes à Valeyre	8-9	Conditions générales	26-27
Activités		Tarif des activités	28-29
➔ Enfants		Autres activités	30-31
Arts plastiques et décoratifs, activités manuelles	10	Associations	32-35
Activités intellectuelles, jeux de l'esprit	11		
Danse	12-13		
Arts du spectacle	14		
Ateliers musicaux	14		
Activités physiques	15		
➔ Adolescents			
Arts plastiques et décoratifs, activités manuelles	16		
Activités physiques	16		
Arts du spectacle	16		
Danse	17		
➔ Adultes			
Arts plastiques et décoratifs, activités manuelles	18		
Langues, jeux de l'esprit	19		
Arts du spectacle	19		
Danse	20		
Sports et activités physiques	21		



édito du Maire

Centre d'animation convivial, intégré dans la vie de l'arrondissement, porteur d'une offre culturelle et d'activités de loisirs diversifiées, d'un projet ouvert sur le quartier et ses habitants, favorisant les échanges, la mixité sociale et générationnelle, tel est le centre Valeyre.

Le 9^{ème} est l'un des arrondissements les plus dynamiques de Paris au plan démographique. La population s'y accroît chaque année de 0,7 % pour 0,4 % en moyenne à Paris. Cela implique de s'adapter et d'œuvrer en permanence pour apporter à tous les habitants, quel que soit leur âge, des équipements, des services, un cadre de vie, en phase avec leurs besoins et leurs attentes.

Le programme d'activités présenté cette année par l'équipe du Centre Valeyre va dans ce sens. Je suis heureux qu'il apporte une attention particulière à la jeunesse, tant en terme d'activités que dans les animations qui leurs sont régulièrement proposées.

En parallèle, et parce que la qualité de l'accueil des usagers est primordiale, d'importants travaux de réhabilitation seront réalisés cet été avec le réaménagement du foyer et des salles d'activités poterie et batterie. A plus long terme, un autre centre d'animation « nouvelle génération » sera créé rue de la tour des dames dans le sud ouest de l'arrondissement (ouverture prévue début 2013).

Aujourd'hui, le centre Valeyre est le point d'ancrage incontournable dans l'animation de nos quartiers, où chacun d'entre nous se retrouve et se reconnaît. Le 9^{ème} est un arrondissement où il fait bon vivre. Je souhaite que ce nouveau programme y contribue !

Jacques BRAVO



© FRANCK BELONCE



édito

par **Alain Sauvreneau**,
Président de Léo Lagrange
Ile-de-France

Sous le label Léo Lagrange, nous intervenons chaque jour depuis plus de cinquante ans auprès des jeunes en nous référant pour notre action à l'œuvre et aux idées défendues par Léo Lagrange :

« Je suis opposé à une politique de loisirs dirigés : il faut mettre à la disposition des masses, toutes les espèces de loisirs ; que chacun choisisse pour soi. Aux jeunes il ne faut pas tracer un seul chemin, il faut ouvrir toutes les routes. »

Léo Lagrange Juin 1936

Pour ce faire, nous avons eu à cœur de proposer dans la programmation des centres d'animation gérés par notre association, des activités répondant à notre projet éducatif notamment pour :

- Faciliter l'accès aux loisirs au plus grand nombre.
- Participer à une action sociale et culturelle, visant à faire de chaque citoyen, un acteur de son temps libre.
- Concevoir le centre d'animation comme un temps, un lieu d'apprentissage à la citoyenneté.

Notre finalité est de créer des dynamiques où l'individualité est enrichie par le groupe et le groupe lui-même enrichi des diversités individuelles.

Les enfants, les jeunes d'aujourd'hui, feront la société de demain, aussi plaçons les au centre de notre action, de notre préoccupation, en les mettant en situation de découverte, par le biais d'actions telles que les scènes ouvertes, l'aide à la jeune création, l'engagement dans des projets solidaires.

les plus

léo lagrange

Démocratie & Courage !

Démocratie & Courage ! est un réseau de jeunes volontaires intervenant dans les établissements afin de sensibiliser les jeunes à la lutte contre toutes les discriminations. Ainsi, Démocratie & Courage ! est à la fois un outil éducatif en direction des plus jeunes et un espace d'engagement et de citoyenneté pour de jeunes adultes volontaires.

L'éducation contre le racisme et contre les discriminations ne peuvent se satisfaire de discours moralisateur ou de tentative de culpabilisation. Inspirée par les principes de pédagogie active, l'intervention « Préjugé, quand tu nous tiens ! » est un programme éducatif qui n'édicte pas de solutions péremptoires ni ne donne la « bonne façon de penser ».

C'est par des activités ludiques que les jeunes volontaires formés confrontent les jeunes participants à des problèmes, suscitent des questionnements, les invitent ainsi à une prise de conscience personnelle en sollicitant en eux les citoyens actifs et les valeurs qui les animent.

Public concerné

- Les jeunes de 13 à 18 ans et tout particulièrement les collégiens
- Des volontaires intervenants (18-30 ans)

Objectifs

- Mener une action de sensibilisation à la lutte contre toutes les discriminations et d'éducation à la citoyenneté
- Amener une réflexion sur les mécanismes discriminants et le racisme
- Permettre une prise de conscience du rôle citoyen de chacun
- Accompagner et favoriser un engagement militant de jeunes volontaires





les plus

Les Chantiers de Solidarité Internationale

Accompagner pour apprendre et expérimenter une action collective, le chantier est un véritable outil éducatif et pas seulement " 3 semaines de chantier ". Cette action à l'insertion et au développement local, ici et là-bas, favorise l'échange interculturel et l'engagement citoyen autour de projets d'intérêt général.

Le processus éducatif mis en œuvre avec les chantiers offre de nouvelles perspectives, a un impact réel sur des jeunes connaissant des difficultés sociales. En effet, l'expérience du chantier et l'accompagnement vers l'autonomie est un réel apprentissage des bases du vivre ensemble.

Léo Lagrange Ile de France accompagne des structures éducatives et des jeunes dans le montage de projets de chantier de solidarité internationale en leur apportant un soutien pédagogique, méthodologique et logistique tout au long de l'action. Le programme est mené en partenariat avec la Mairie de Paris et le Conseil Régional Ile de France.

Public concerné

- Des jeunes âgés de 18 à 25 ans en situation d'insertion sociale et/ou professionnelle, habitant un quartier Politique de la Ville ou suivis dans le cadre de l'éducation spécialisée
- Des jeunes, des associations de développement local et des collectivités des pays du Sud

Objectifs

- Rendre les jeunes acteurs de projets valorisants, formateurs et qualifiants
- Accompagner les jeunes dans leur ouverture au monde et aux autres, leur apprentissage de la citoyenneté et leur parcours personnel d'insertion
- Retisser du lien social entre jeunes et adultes, jeunes et institutions

léo lagrange

Cellule d'Appui aux Projets Jeunes

Un animateur spécialement dédié aux initiatives des jeunes est disponible tout au long de l'année au sein des centres d'animation Léo Lagrange de la ville de Paris afin de proposer un accompagnement personnalisé, accueillir les jeunes et répondre au mieux à leurs besoins.

La Cellule d'Appui aux Projets Jeunes (CAPJ) s'appuie sur un réseau de partenaires locaux et de compétences permettant d'orienter au mieux les jeunes en fonction de leurs besoins vers le dispositif adapté.

Public concerné

Les jeunes de 16 à 30 ans, porteurs d'un projet ou souhaitant bénéficier d'un accompagnement

Objectifs

Accompagner les jeunes dans la réalisation de leurs projets, quels qu'ils soient :

- Montage de projets Paris Jeunes Talents, Paris Jeunes Aventure, Paris Jeunes Solidaires...
- Réalisation de projets à vocation culturelle et artistique (théâtre, danse), projets d'échanges européens, de solidarité internationale...
- Organisation de vacances en groupe, participation à un festival, engagement dans la lutte contre les discriminations...
- Préparation et organisation d'événements, d'expositions, de débats...

Glossaire des activités

ACTIVITES PHYSIQUES :

Abdos / Cuisses / Fessiers / Taille : Renforcez votre fermeté de la tête aux pieds

Assouplissement détente : Etirez-vous et détendez-vous en respectant la physiologie de votre corps

Capoeira : Découvrez cet art martial d'origine brésilienne, mélange de méthodes de combat et de danses des peuples anciens, et développez votre rythme, souplesse et technique.

Culture physique : Améliorez votre tonicité musculaire grâce aux haltères, élastiques...

Entretien : Tonifiez votre corps grâce à des exercices musculaires et d'assouplissement.

Gym douce : Entraînez-vous en douceur pour des muscles et un cœur plus forts

Gym salsa : Sculptez votre corps sur des rythmes " caliente "

Gym séniors : Maintenez vos capacités physiques essentielles et conservez votre capital santé

Hilo : Restez au top de votre forme et de votre endurance en mêlant des mouvements à faible impact à des mouvements plus intensifs.

Karaté : Développez votre discipline et vos réflexes grâce à cet art martial d'auto-défense d'origine japonaise.

LIA (Low Impact Aerobic) : Enchaînez les chorégraphies en musique, sans impacts, ni sauts, ni course.

Qi gong : Stimulez votre concentration et chassez le stress en combinant respiration, équilibre, contractions et relâchements musculaires.

Sophrologie : Venez apprendre l'art d'utiliser certaines pratiques telles que la concentration, la relaxation, la visualisation ou l'imagerie mentale, qui vous permettront d'accéder à une meilleure maîtrise de vous-même.

Step : Tonifiez le bas de votre corps en rythme

Stretching : Assouplissez et étirez l'ensemble de vos muscles

Taï Chi : Travaillez en douceur votre équilibre, votre concentration, votre maîtrise corporelle et votre respiration grâce à cet art martial chinois qui favorise l'écoute du corps, l'observation, la tranquillité intérieure, la souplesse et le lâcher-prise.

TBC (Total Body Conditioning) : Alternez un travail en endurance et en renforcement musculaire, le tout rythmé par de la musique.

Tonic : Sculptez l'ensemble de votre corps grâce à un programme dynamique et complet.

Yoga : Alliez le spirituel et le corporel et détendez-vous en combinant techniques de relaxation, méditation, maîtrise des émotions, concentration, respiration et postures.

DANSE :

Danse africaine : Vibrez aux sons des percussions

Danse classique : Travaillez les attitudes, les positions, les mouvements et les chorégraphies à la barre et au sol

Danse contemporaine : Laissez s'exprimer votre corps à travers l'improvisation et la composition instantanée

Danse indienne : Voyagez grâce à cette danse sensuelle

...présentes à Valeyre

Danse Modern Jazz : Enchaînez-les pas chorégraphiés et apprenez à maîtriser harmonieusement les rythmes et techniques sur des styles musicaux divers.

Danse orientale : Evadez-vous en apprenant cette danse à la gloire des femmes et ses mouvements de bassin.

Eveil à la danse : Sensibilisez votre enfant à la danse, au rythme et aux mouvements dans cet espace d'apprentissage et de créativité.

Hip-hop : Combinez jeux de jambes, glissades, passages au sol et accélérations sur un rythme " groovy "

Initiation aux danses de couple : Retrouvez le charme des danses à deux et pratiquez dans une ambiance conviviale le swing, la salsa...

Salsa : Pratiquez cette danse de couple latine exprimant la sensualité " caliente "

ARTS DU SPECTACLE :

Cirque : Découvrez et apprenez les différentes disciplines du cirque.

Théâtre : Venez écouter, libérer vos émotions, inventer, imaginer et jouer.

MUSIQUE :

Eveil musical : Permettez à votre enfant de découvrir et développer des sens rythmiques et mélodiques grâce à l'écoute, aux jeux et aux exercices.

Chant - Chorale - Piano - Ensemble de cordes - Solfège - Musique d'ensemble - Batterie - Guitare classique - Guitare électrique et acoustique - Violon et alto - Violoncelle

MAO (Musique Assistée par Ordinateur) : Apprenez à composer et à réaliser vos propres morceaux à l'aide de l'outil informatique.

ARTS PLASTIQUES ET ACTIVITES MANUELLES

Bandes dessinées : Racontez vos histoires à l'aide d'images et faites vivre vos personnages en leur donnant mouvement et caractère

Couture : Créez vos propres patrons et modèles et apprenez à concevoir, fabriquer ou transformer vos vêtements.

Dessin : Découvrez les différentes techniques (perspective, composition, proportions, construction...) et les différents outils (crayon, fusain, pastel, aquarelle) et apprenez à créer.

Encadrement : Apprenez à " habiller " vos œuvres.

Mille et unes activités : Découvrez une large palette d'activités ludiques et expressives allant de la peinture, du déguisement ou du maquillage, aux chants ou encore aux contes.

Modelage : Apprenez à travailler la matière et laissez libre cours à votre imagination

Peinture sur porcelaine : Personnalisez vos tasses, assiettes et divers objets de décoration.

Peinture : Apprenez à maîtriser les différentes techniques de peintures et laissez s'exprimer votre sens artistique

Poterie : Fabriquez vos objets en terre.

ACTIVITES INTELLECTUELLES ET JEUX DE L'ESPRIT :

Anglais

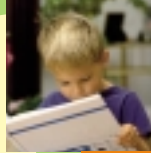
Espagnol

Echecs



Arts plastiques, activités manuelles

Atelier «Mille et une activités» Déguisement, maquillage, peinture, chant, jardinage >>> Claudia	3/6 ans	Mercredi 09h30 - 11h00 Mercredi 11h00 - 12h30 Mercredi 17h30 - 18h30
Atelier «Peinture» >>> Claudia	8/11 ans	Mardi 17h00 - 18h30
Atelier «Dessin, peinture» >>> Isabelle	5/8 ans 8/12 ans	Mardi 17h00 - 18h00 Mardi 18h00 - 19h30
Atelier «Poterie» >>> Nadia	à partir de 7 ans à partir de 9 ans	Mercredi 10h00 - 11h00 Mercredi 11h00 - 12h30
Atelier «Modelage» >>> Isabelle	5/7 ans	Jeudi 17h00 - 18h00
Atelier «Dessin, peinture, modelage» >>> Isabelle	7 ans à 12 ans	Jeudi 18h00 - 19h30
Atelier «Arts plastiques» >>> Claudia	8/11 ans	Jeudi 17h00 - 18h30
Atelier «Bandes dessinées» >>> Jérôme	à partir de 7 ans	Samedi 14h00 - 15h30



Activités intellectuelles et jeux de l'esprit

Anglais >>> Arnaud	4/5 ans 6/7 ans 8/9 ans 9/10 ans	Mercredi 09h30 - 10h30 Mercredi 10h30 - 11h30 Mercredi 11h30 - 12h30 Mercredi 12h30 - 13h30
Echecs >>> Denis	6/11 ans (débutants) 12/17 ans (avancés)	Samedi 10h00 - 10h45 Samedi 10h50 - 11h35



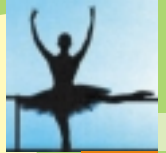


B. GENIÈRE

danse

enfants

Atelier «Eveil à la danse» >>> Mireille	3/5 ans	Mercredi 13h30 - 14h30
Atelier «Eveil à la danse» >>> Gaëlle	3/5 ans 4/6 ans 3/5 ans 4/7 ans	Mardi 17h00 - 18h00 Mercredi 15h30 - 16h30 Jeudi 17h00 - 18h00 Vendredi 17h00 - 18h00
Atelier «Eveil à la danse» >>> Karine	2/3 ans 4/5 ans	Mercredi 15h30 - 16h30 Mercredi 09h30 - 10h30
Atelier «Danse classique» >>> Mireille	6/8 ans 8/10 ans 6/8 ans 9/11 ans	Lundi 17h00 - 18h00 Mercredi 09h30 - 10h30 Mercredi 10h30 - 11h30 Jeudi 17h00 - 18h00
Atelier «Danse classique» >>> Karine	5/6 ans 6/8 ans 9/11 ans 10/12 ans	Mercredi 10h30 - 11h30 Mercredi 11h30 - 12h30 Mercredi 12h30 - 13h30 Mercredi 14h30 - 15h30



danse

enfants

Atelier «Danse moderne» >>> Gaëlle	5/7 ans 6/8 ans 8/10 ans 9/11 ans	Mercredi 17h30 - 18h30 Mardi 16h30 - 17h30 Mardi 18h00 - 19h00 Jeudi 18h00 - 19h30
Atelier «Danse moderne jazz» >>> Karine	8/10 ans 10/11 ans	Lundi 17h00 - 18h00 Lundi 18h00 - 19h00
Atelier «Danse moderne jazz» >>> Mireille	8/10 ans 6/8 ans	Mardi 17h00 - 18h00 Mercredi 11h30 - 12h30
Atelier «Hip Hop» >>> Jean-Jacques	8/10 ans	Mardi 17h00 - 18h00
Atelier «Danse Afro» >>> Bolewa		Samedi 10h00 - 11h30
Atelier «Danse Orientale» >>> Samorya	8/10 ans 10/12 ans	Samedi 14h00 - 15h00 Samedi 15h00 - 16h00



B. SEMEL

e n f a n t s

Arts du Spectacle

Atelier «Théâtre» >>> Marcia	4/5 ans	Mercredi 13h30 - 14h30
	6/7 ans	Mercredi 14h30 - 15h30
	7/8 ans	Mercredi 15h30 - 16h30

Atelier «Cirque» >>> Renaud	5/8 ans	Mercredi 14h30 - 16h00
	9/12 ans	Mercredi 16h00 - 18h00
	5/9 ans	Samedi 11h30 - 13h00

Atelier «Théâtre» >>> Thibault	9/11 ans	Mercredi 13h30 - 14h30
--	----------	------------------------

Ateliers musicaux

Atelier «Eveil musical» >>> Roger	5/7 ans	Mercredi 09h30 - 10h30
---	---------	------------------------

Atelier «Eveil musical» >>> Jean-Michel	Samedi 10h00 - 11h00
	Samedi 11h00 - 12h00



e n f a n t s

Activités physiques

Capoeira >>> Guara	4/5 ans	Mercredi 09h30 - 10h30
	5/6 ans	Mercredi 10h30 - 11h30
	6/8 ans	Mercredi 11h30 - 12h30
	8/10 ans	Lundi 17h00 - 18h00
	8/10 ans	Mardi 17h00 - 18h00
	10/14 ans	Lundi 18h00 - 19h30

Karaté >>> Nicolas	4/5 ans	Mercredi 13h30 - 14h30
	5/6 ans	Mercredi 09h30 - 10h30
	6/7 ans	Mercredi 10h30 - 11h30
	8/10 ans	Mercredi 11h30 - 12h30

Gymnastique >>> Nicolas (au gymnase de la Tour d'Auvergne)	3/4 ans	Samedi 10h00 - 11h00
	5/6 ans	Samedi 11h00 - 12h00



Arts plastiques, activités manuelles

Atelier «Poterie modelage» >>> Nadia	Ados	Mercredi 13h00 - 14h30
Atelier «Bandes dessinées» >>> Jérôme	Ados	Lundi 17h30 - 18h30 Samedi 15h30 - 17h00 Vendredi 18h00 - 19h30

Activités physiques

Capoëira >>> Guara (Tour d'Auvergne)	Dès 15 ans	Mercredi 20h30 - 22h00
Gymnastique	Dès 16 ans	voir tableau p. 20

Arts du spectacle

Ateliers «Théâtre» >>> Thibault	12/14 ans 15/18 ans	Mercredi 14h30 - 16h30 Mercredi 16h30 - 18h30
---	------------------------	--

Danse

Danse classique >>> Mireille	15/18 ans 12/14 ans	Lundi 18h00 - 19h30 Jeudi 18h00 - 19h00
Moderne Jazz >>> Mireille	15/18 ans 11/13 ans	Mardi 18h00 - 19h30 Mercredi 14h30 - 15h30
Danse classique >>> Karine	12/14 ans	Mercredi 16h30 - 17h30
Moderne Jazz >>> Karine	12/14 ans et plus	Mercredi 17h30 - 18h30
Hip Hop >>> Jean-Jacques	11 ans et plus débutants ados	Mardi 18h00 - 19h00 Mercredi 18h00 - 19h00
Danse orientale >>> Samorya	Ados	Mercredi 18h30 - 19h30
Danse afro >>> Bolewa	Ados	Samedi 11h30 - 13h00

Arts plastiques, activités manuelles

Atelier «Encadrement»

>>> Frédérique

Lundi 13h30 - 16h30
Vendredi 10h00 - 13h00

Atelier «Poterie»

>>> Sophie

Lundi 18h30 - 20h30
Mardi 10h00 - 12h30
14h00 - 16h00
Jeudi 10h00 - 12h00

Atelier «Dessin»

>>> Francine

Mardi 20h00 - 22h30

Atelier «Couture»

>>> Paul

Mardi 19h00 - 21h00
Jeudi 19h00 - 21h00

Atelier «Dessin» (tous niveaux)

>>> Isabelle

Jeudi 19h30 - 22h00
Vendredi 20h00 - 22h30

Atelier «Dessin» Peinture (tous niveaux)

>>> Halinka

Vendredi 19h30 - 22h00

Atelier «Peinture sur porcelaine»

>>> Monique

Jeudi 10h00 - 13h00
Jeudi 14h00 - 17h00

Atelier «Bandes dessinées»

>>> Jérôme

Vendredi 18h00 - 19h30

Langues, jeux de l'esprit

Anglais

>>> Arnaud

Débutant
Avancé
Intermédiaire

Jeudi 12h00 - 13h30
Jeudi 13h30 - 15h30
Jeudi 15h30 - 17h30

Espagnol

>>> Margarita

Jeudi 15h00 - 16h30
Samedi 10h00 - 11h30
Samedi 11h30 - 13h00

Arts du spectacle

Atelier «Théâtre»

>>> Marcia

>>> Thibault

Lundi 20h00 - 22h30
Jeudi 20h30 - 22h30

danse

Danse orientale

>>> Samorya

Moyen
Débutants
Intermédiaires

Lundi 19h15 - 20h45
Lundi 20h45 - 22h15
Mercredi 19h30 - 21h00

Hip Hop

>>> Jean-Jacques

Initiés
Initiés

Mardi 19h00 - 20h30
Mercredi 19h00 - 20h30
Mercredi 20h30 - 22h00

Danse classique

>>> Mireille

Débutants - Elementaires
Moyens - Avancés

Mardi 19h30 - 21h00
Jeudi 19h00 - 20h30

Moderne Jazz

>>> Fabienne

Moyens
Tous niveaux
Avancés
Débutants

Mercredi 19h30 - 21h00
Jeudi 10h00 - 11h30
Jeudi 19h30 - 21h00
Jeudi 21h00 - 22h30

Danse de couple

>>> Gaëlle

Vendredi 18h00 - 19h30

Danse afro

>>> Bolewa

Lundi 19h30 - 21h00

Danse indienne

>>> Shalika

Mercredi 19h00 - 20h30

Danse salsa

>>> Noria

Mercredi 20h30 - 22h30

Sports et ACTIVITÉS PHYSIQUES

Gymnastique «sénior»

>>> Marie

Lundi 16h00 - 17h00
Jeudi 16h00 - 17h00

Gymnastique douce

>>> Marie

Lundi 14h00 - 15h00
Jeudi 14h00 - 15h00

Sophrologie

>>> Marie

Lundi 15h00 - 16h00
Jeudi 15h00 - 16h00
Jeudi 19h00 - 20h00

Yoga

>>> Nathalia et Renaud (Samedi à la Tour d'Auvergne)

Lundi 13h00 - 14h00
Lundi 19h00 - 20h30
Jeudi 18h00 - 19h30
Vendredi 19h30 - 21h00
Samedi 09h30 - 10h30
Samedi 10h30 - 12h00

Qi gong

>>> Yoshida

Mardi 19h00 - 20h00

Tai Chi

>>> Yoshida

Mardi 20h00 - 21h00

Capoeira

>>> Guara (A la Tour d'Auvergne)

Mercredi 20h30 - 22h00

Musique

MAO (Musique Assistée par Ordinateur)

>>> Jean-Michel

Ados

Samedi 12h00 - 13h00

Chant

>>> Elsa

Adultes
Tous niveaux

Lundi 20h30 - 22h00
Samedi 10h30 - 12h00

Atelier «Chorale»

>>> Hélène

8/14 ans

Lundi 17h30 - 19h00

Atelier «Chant»

>>> Hélène

Tous répertoires

Adultes

Lundi 19h00 - 20h30
Mardi 19h00 - 20h30
20h30 - 22h00

Piano

>>> Roger

Lundi 16h30 - 22h00
Mardi 17h00 - 21h00
Mercredi 10h30 - 18h00

Piano

>>> Dimitri

Jeudi 16h00 - 20h00
Samedi 12h00 - 16h00

Piano

>>> Georgie

Mardi 16h30 - 20h30
Mercredi 09h30 - 13h00
14h00 - 22h00
Jeudi 16h30 - 19h00

Ensemble de corde

>>> Sara

Tout public

Mercredi 17h30 - 19h30

Solfège

>>> Elsa

Enfants débutants
Enfants Intermédiaires
Adultes débutants
Adultes Intermédiaires

Mardi 17h00 - 18h00
Mardi 18h00 - 19h00
Jeudi 17h30 - 18h15
Jeudi 18h15 - 19h00

Musique d'ensemble

>>> Elsa

Mercredi 16h30 - 18h00

Musique d'ensemble

>>> Sara

Mercredi 17h30 - 19h30

Batterie (cours collectifs 3 élèves)

>>> Daniel-Alain

Mercredi 13h30 - 19h30

Batterie (cours individuels)

>>> Herbert

Jeudi 16h30 - 21h00
Samedi 10h00 - 15h00

Guitare classique (cours individuels)

>>> Franck

Lundi 16h00 - 22h00
Mercredi 12h30 - 17h30
Jeudi 21h00 - 22h30
Vendredi 16h00 - 22h00

Guitare électrique et acoustique (cours individuels)

>>> Steven

Lundi 16h30 - 22h30
Mardi 18h30 - 20h00
Mardi 20h30 - 22h30
Vendredi 18h00 - 22h00

Guitare électrique et acoustique (cours individuels)

>>> Mickael

Mardi 16h00 - 22h30
Mercredi 18h00 - 22h00

Guitare électrique et acoustique (cours individuels)

>>> Thomas

Jeudi 17h00 - 20h30
Vendredi 16h00 - 20h30

Guitare électrique, acoustique et basse (cours individuels)

>>> Benjamin

Vendredi 17h00 - 20h00
Samedi 10h00 - 16h00

Violon et alto (cours individuels)

>>> Sara

Mercredi 10h00 - 13h00 / 14h00-17h30 / 19h30 - 21h00
Samedi 10h00 - 14h00 / 15h00-17h00

Violoncelle (cours individuels)

>>> Consuelo

Mardi 15h30 - 19h00
Jeudi 17h00 - 22h00

Gymnastique

Lundi

9h00 - 10h00	Entretien	> Sophie
10h00 - 11h00	Entretien	> Sophie
12h00 - 13h00	Entretien	> Mylène
13h00 - 14h00	Assouplissement/détente	> Mylène
17h00 - 18h00	Cuisse - Abdos - Taille	> Hedi
18h00 - 19h00	Gym salsa	> Hedi

Mardi

09h00 - 10h00	Entretien	> Sophie
10h00 - 11h00	Entretien	> Sophie
12h00 - 13h00	Gym salsa	> Mylène
13h00 - 14h00	Entretien	> Mylène
19h00 - 20h00	Gym - Stretching	> Hédi
20h00 - 21h00	Abdos/Fessiers	> Hédi
21h00 - 22h00	Step - Cardio	> Hédi

Mercredi

18h00 - 19h00	Stretch	> Hédi
19h00 - 20h00	Entretien	> Hédi
20h00 - 21h00	Step - Salsa	> Hédi

Jeudi

10h00 - 11h00	Entretien	> Patricia
11h00 - 12h00	Barre à terre / Stretching	> Patricia
12h00 - 13h00	TBC	> Anna
13h00 - 14h00	stretching	> Anna
19h30 - 21h00	Assouplis. sensoriel	> Gaëlle

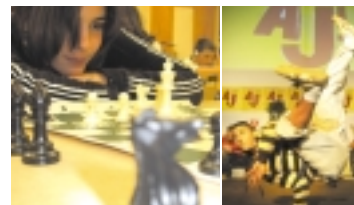
Vendredi

10h00 - 11h00	Cuisse - Abdos	> Hédi
11h00 - 12h00	Stretching	> Hédi
12h00 - 13h00	Hilo	> Hédi
13h00 - 14h00	Gym Tonic	> Hédi

Samedi

10h00 - 11h00	Entretien	> Hédi
11h00 - 12h00	Entretien	> Hédi
12h00 - 13h00	Fessiers - Abdos - Taille	> Hédi
13h00 - 14h00	Hilo	> Hédi

calendrier des activités



Reprise des cours le lundi 14 septembre 2009

- 1er trimestre : du 14/09/2009 au 19/12/2009
- 2e trimestre : du 04/01/2010 au 17/04/2010
- 3e trimestre : du 03/05/2010 au 26/06/2010

Les activités sont suspendues pendant les fêtes légales et les vacances scolaires

Les fêtes légales

Toussaint / 11 novembre / Lundi de Pâques / 1^{er} mai / 8 mai / Ascension / Pentecôte

Les vacances scolaires 2009/2010 (zone C)

Rentrée scolaire : mercredi 2 septembre 2009.

Toussaint : du samedi 24 octobre 2009 au jeudi 5 novembre 2009.

Noël : du samedi 19 décembre 2009 au lundi 4 janvier 2010.

Hiver : du samedi 20 février 2010 au lundi 8 mars 2010.

Printemps : du samedi 17 avril 2010 au lundi 3 mai 2010.

Début des vacances d'été : vendredi 2 juillet 2010.

conditions générales

Les conditions générales d'inscription dans les Centres d'animations sont fixées par la Ville de Paris, elles s'imposent aux familles comme au gestionnaire de l'équipement. (Arrêté du Maire de Paris 19 juillet 2007).

Les centres d'animation de la Ville de Paris

Les centres d'animation sont des équipements de proximité ouverts à tous qui proposent des activités de loisirs et d'épanouissement personnel. Ils offrent également des activités lors des vacances scolaires en proposant des stages et des séjours. L'établissement régional Léo Lagrange Ile-de-France est le gestionnaire des centres d'animation Les Halles Le Marais et Valeyre depuis le 1^{er} septembre 2006.

Des tarifs harmonisés

Afin de favoriser l'accès du plus grand nombre aux centres d'animation, une seule grille tarifaire est votée chaque année par la Ville de Paris.

Cette grille est modulée en fonction de la composition et des ressources de chaque foyer.

Les tarifs varient selon l'âge (plus ou moins 26 ans) et selon la durée des ateliers. Les inscriptions se font à l'année.

Modalités d'inscription (Article 7)

Pièces justificatives à fournir pour pouvoir bénéficier de l'application du quotient familial (QF) :

- Photocopie de l'avis d'imposition 2007
- **ou** attestation récente (moins de 3 mois) de la Caisse d'Allocations Familiales (CAF) indiquant le QF.
- **ou** attestation récente de la Caisse des écoles indiquant le QF pour le périscolaire.

Dans le cas où l'utilisateur ne souhaite pas justifier de sa situation, le tarif correspondant au QF 8 s'applique.

Les bénéficiaires du RMI ou de l'Allocation Adultes handicapé (AAH) bénéficient du tarif correspondant au QF1.

Inscriptions en cours de saison : Article 7-2-1

Jusqu'au 31 octobre 2009, le tarif annuel est dû. Après cette date, le calcul des tarifs s'établit au prorata des séances restant à effectuer.

Remboursement : Article 7-2-2

Le remboursement n'est possible que dans les cas énoncés ci-dessous et seulement sur présentation d'un justificatif officiel :

- motif médical
- perte d'emploi
- motif professionnel
- déménagement

Le remboursement est calculé au prorata des séances restant à effectuer au jour de réception de la demande écrite. Aucun remboursement partiel (arrêt momentané de l'activité) ne pourra être envisagé.

Modalités de paiement : Article 8

Moyen de paiement :

Chèque bancaire, espèces, chèques vacances, tickets loisirs, coupons sports.

Possibilité d'un paiement échelonné :

Le paiement des activités hebdomadaires s'effectue annuellement avec la possibilité d'échelonner en 3 versements.

Le paiement peut se faire selon les 4 cas suivants :

- paiement en une fois
- paiement en 3 fois : encaissement trois mois consécutifs
- paiement en 3 fois : encaissement par trimestre
- autre cas exceptionnel.

Chèque de comité d'entreprise :

Les chèques de CE sont acceptés, les usagers ne les ayant pas encore obtenus au moment de l'inscription peuvent faire un chèque de caution du montant de l'aide accordée par le CE qui sera mis à échéance au 31 janvier 2010. Si l'utilisateur ne rapporte pas le chèque de son CE avant cette date, son chèque sera encaissé.

Cours d'essai : Article 3-1

Sauf si le cours est complet, il est proposé avant l'inscription définitive, la possibilité d'une séance de découverte pour les nouveaux usagers.

A l'issue de cette séance, l'utilisateur a 3 jours pour confirmer son inscription. A défaut de cette confirmation, la place est libérée. Le paiement n'est dû qu'au moment de l'inscription définitive.

Réductions :

Une réduction de 20 % sera accordée à la deuxième personne mineure inscrite d'une même famille. (Exemple : une mère est inscrite dans un cours son enfant bénéficie de la réduction).

Cette même réduction est accordée si le parent est inscrit dans un autre centre d'animation de la Ville de Paris sur présentation d'un justificatif.

Frais annexes « participation aux frais » : Article 3-4

Une participation complémentaire pourra être demandée aux usagers pour certaines activités occasionnant des dépenses spéciales. Cette participation est calculée aux frais réels exposés par le centre d'animation.

Responsabilité du centre d'animation :

Le centre n'est responsable des enfants inscrits que pendant la durée de l'atelier. Les parents sont tenus d'accompagner leur enfant au début de l'atelier et de venir le chercher à l'issue de celui-ci.

La direction décline toute responsabilité en cas de perte ou vol de tout objet dans ses locaux.

Comportement :

Le centre d'animation dispose d'un règlement intérieur qui est affiché et disponible sur demande.

Tout comportement contrevenant aux dispositions dudit règlement pourra entraîner une exclusion du centre.

Comité d'usagers :

Toute personne inscrite au centre d'animation peut faire partie du comité d'utilisateur qui se réunit régulièrement.

tarifs des activités

Tarif des activités concernées par l'application du quotient familial

Tarif annuel des activités courantes

Durée Hebdomadaire	Jusqu'à 26 ans inclus							
	QF 1	QF 2	QF 3	QF 4	QF 5	QF 6	QF 7	QF 8
45 min	74,50	94,70	117,10	141,30	167,60	186,20	204,90	223,50
1h00	80,70	102,60	126,90	153,20	181,60	201,80	222,00	242,20
1h15	86,90	110,50	136,60	164,90	195,60	217,30	239,00	260,80
1h30	93,10	118,40	146,40	176,80	209,60	232,90	256,20	279,50
2h00	105,50	134,20	165,90	200,30	237,50	263,90	290,30	316,70
2h30	124,20	157,90	195,20	235,70	279,50	310,50	341,60	372,70
3h00	142,80	181,60	224,50	271,00	321,40	357,10	392,80	428,50

Durée Hebdomadaire	Pour les plus de 26 ans							
	QF 1	QF 2	QF 3	QF 4	QF 5	QF 6	QF 7	QF 8
45 min	80,70	102,60	126,90	153,20	181,60	201,80	222,00	242,20
1h00	86,90	110,50	136,60	164,90	195,60	217,30	239,00	260,80
1h15	93,10	118,40	146,40	176,80	209,60	232,90	256,20	279,50
1h30	99,30	126,30	156,20	188,50	223,50	248,40	273,20	298,10
2h00	111,80	142,10	175,70	212,10	251,50	279,50	307,40	335,40
2h30	130,40	165,80	205,00	247,40	293,40	326,00	358,60	391,20
3h00	149,00	189,40	234,30	282,80	335,30	372,60	409,90	447,10

>>> Des réductions sont applicables aux étudiants, apprentis, aux inscriptions multiples d'enfants mineurs, aux usagers bénéficiant de l'aide sociale à l'enfance, revenus minimum d'insertion et aux chômeurs.

Tarifs horaires des stages

Enfants et jeunes (jusqu'à 26 ans inclus)							
QF 1	QF 2	QF 3	QF 4	QF 5	QF 6	QF 7	QF 8
1,00	1,20	1,40	1,60	1,80	2,00	2,20	2,40

Adultes (plus de 26 ans)							
QF 1	QF 2	QF 3	QF 4	QF 5	QF 6	QF 7	QF 8
3,00	3,60	4,20	4,80	5,50	6,10	6,70	7,30

Cours instrument musique

Durée Hebdomadaire	Jusqu'à 26 ans inclus							
	QF 1	QF 2	QF 3	QF 4	QF 5	QF 6	QF 7	QF 8
20 min	130,40	165,80	205,00	247,40	293,40	326,00	358,60	391,20
30 mn	198,70	252,60	312,40	377,10	447,10	496,80	546,50	596,20
1h00*	130,40	165,80	205,00	247,40	293,40	326,00	358,60	391,20

Durée Hebdomadaire	Plus de 26 ans							
	QF 1	QF 2	QF 3	QF 4	QF 5	QF 6	QF 7	QF 8
20 min	140,20	178,20	220,40	266,00	315,40	350,50	385,50	420,60
30 mn	207,20	263,40	325,80	393,20	466,30	518,10	569,90	621,70
1h00*	142,80	181,60	224,50	271,00	321,40	357,10	392,80	428,50

* Ces tarifs sont prévus pour les cours d'une heure pour trois personnes, soit 20 minutes par personne.

le quotient familial

Modalités de calcul du quotient familial

Calcul des parts	
Situation familiale	Nb de parts
personne seule ressortissant des groupes tarifaires QF 1 à QF 7 inclus	2
personne seule ressortissant des groupes tarifaires QF 8	1
couple ou parent isolé (1) avec personne à charge	2
- 1er enfant à charge (2)	+ 0,5
- 2 ^e enfant à charge	+ 0,5
- 3 ^e enfant à charge	+ 1
- au delà de 3 enfants à charge, par enfant	+ 0,5
- enfant handicapé	+ 0,5

Définition de 8 groupes tarifaires

Groupe tarifaire	Quotient familial	Quotient familial = Ressources mensuelles + toutes prestations sociales ----- Nombre de parts
1	QF < 234 €	
2	234 € < QF < 384 €	
3	384 € < QF < 548 €	
4	548 € < QF < 959 €	
5	959 € < QF < 1370 €	
6	1370 € < QF < 1500 €	
7	1500 € < QF < 2100 €	
8	QF > 2100 €	

autres activités

Jeunesse

- ➔ **STAGES DES VACANCES SCOLAIRES**
Des stages pour toutes et tous : arts plastiques, danse, gymnastique, musique, anglais, etc.
- ➔ **EDUCATION À L'ALIMENTATION**
Projet pédagogique à destination des enfants (jeux, ateliers cuisine, sorties découvertes, ateliers de restitution et réalisation d'une exposition)
- ➔ **CELLULE D'APPUI AUX PROJETS JEUNES (CAP J)**
Espace d'accompagnement, d'information et d'orientation personnalisé
- ➔ **ATELIER HIP-HOP**
- ➔ **JOURNÉES DÉMOCRATIE & COURAGE !**
Sensibilisation à la lutte contre toutes les discriminations et éducation à la citoyenneté par le biais d'activités ludiques
- ➔ **VACANCES ANCV SOLÉO**
A destination des jeunes de 16 à 25 ans porteurs d'un projet de vacances solidaires, citoyennes, culturelles ou 1^{er} départ en autonomie : aide au montage de dossier et au financement
- ➔ **ACCUEIL DISPOSITIF « PARIS JEUNES »**
Information, orientation et mise en avant des projets menés dans le cadre de " Paris Jeunes "

➔ **CHANTIER DE SOLIDARITÉ INTERNATIONALE AU MAROC**
Préparation et réalisation, par un groupe de jeunes encadrés par un animateur, d'un chantier d'intérêt général au Maroc en partenariat avec les acteurs locaux

➔ **PROGRAMME « J'Y VAIS POUR PARIS »**
Le projet "J'y vais" permet aux jeunes de devenir volontaires sur une durée déterminée dans une association du quartier et de l'arrondissement. Accompagné par un animateur et par un référent de l'association marraine, le jeune réalise son projet et bénéficie également d'un soutien sur la formation BAFA de la part de Léo Lagrange Ile-de-France.

➔ **EUROMED "JEUNESSE EN ACTION"**
Préparation et réalisation, par un groupe de jeunes, d'un échange euro-méditerranéen autour des questions d'engagement citoyen. En juillet 2010, 40 jeunes des pays (Maroc, Liban, Espagne, Italie et France) se réuniront pour 14 jours afin de se rencontrer et de confronter leurs cultures.

➔ **SOUTIEN À LA JEUNE CRÉATION**
Accueil d'expositions d'œuvres de jeunes artistes parisiens, mise à disposition du lieu et du matériel d'accrochage à titre gracieux. Aide à la répétition et à la représentation des jeunes compagnies ou groupes de spectacles vivants, pratiquant en amateurs ou en voie de professionnalisation, via la mise à disposition de salles de répétition ou de spectacle (140 places assises et régie équipée)*

*Conditions à remplir :

- Être une jeune compagnie ou groupe exerçant une activité en amateur ou en voie de professionnalisation
- Déposer un projet à l'accueil du centre Valeyre avec un descriptif du projet (synopsis et contenu du spectacle) et de la compagnie ou groupe
- Avoir reçu l'approbation du directeur pour le projet ou l'exposition

autres activités

Activités d'échange et de proximité

- ➔ **EVENEMENTS « ASSOS' EN SCENE »**
Semaines thématiques organisées en partenariat avec les associations locales (Semaine du goût, Semaine de la solidarité internationale, Paris du futur, Journée de la femme, Semaine interculturelle, Semaine de la citoyenneté, Quinzaine du commerce équitable...)
- ➔ **« LA 9^{ÈME} HEURE »**
Espaces et temps de vie conviviaux autour de scènes hebdomadaires ouvertes aux jeunes, aux habitants, aux associations, aux artistes...
- ➔ **EXPOSITIONS**
- ➔ **SCÈNES SLAM**
Soirées offertes à toutes et à tous, jeunes et moins jeunes, pour le plaisir de dire et celui d'ouïr
- ➔ **FÊTES DE QUARTIER**
Participation à la vie du quartier et aux animations de proximité



les associations

Un tissu associatif riche et actif.

Conscient de la richesse que représente le réseau associatif et de l'importance de son rôle dans la construction du lien social et l'animation de notre arrondissement, le centre d'animation Valeyre met à leur disposition plusieurs structures d'accompagnement et de partenariat.

Le centre d'animation Valeyre accueille régulièrement et de manière ponctuelle, sous forme de prêt, de location ou de partenariat, des associations parisiennes et plus particulièrement de l'arrondissement.

Nous avons souhaité leur réserver un espace dans notre programme qui vous présente les activités qu'elles réalisent au centre d'animation Valeyre. Les associations vous proposent tout au long de l'année un large panel d'activités culturelles, sociales ou de loisirs. Si vous souhaitez avoir de plus amples renseignements vous trouverez toutes les informations nécessaires afin de les contacter.

...associations

ACCOLADE

>>>>> Théâtre antillais

■ Le vendredi de 20h à 22h30

■ Renseignements et inscriptions :
Jacques Ambrosio
01 48 22 44 07 - www.ajacolade.com

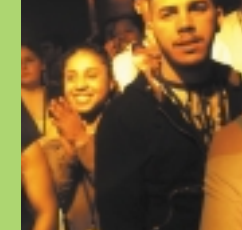


APAG

>>>>> Arts graphiques, dessin, peinture, gravure

■ Le lundi de 14h00 à 17h00

■ Renseignements et inscriptions :
Irène Peter
01 42 82 14 57



AFRIKORI

>>>>> Danse orientale

■ Le mercredi de 21h00 à 22h30

■ Le samedi de 16h00 à 19h00

■ Renseignements et inscriptions :
Samorya Wilson
06 09 97 57 93 - associationafrikori@yahoo.fr

ARCHANGE GOSPEL

>>>>> Chorale Gospel

■ Le jeudi de 20h à 22h30

■ Renseignements et inscriptions :
Eric Pariselli
06 62 21 42 73 - 06 74 45 82 89
archangegospel@yahoo.fr - www.archangegospel.fr

L'AMICALE DES SPORTIVES FRANÇAISES

>>>>> Yoga

■ Le vendredi de 9h30 à 10h30 et de 10h30 à 11h30

■ Renseignements et inscriptions :
Catherine Coussy
06 84 25 37 00
adsf.gym@wanadoo.fr - <http://adsfgym.free.fr>

AU COURS DES ÂGES

>>>>> Cours d'informatique pour les séniors

■ Renseignements et inscriptions :
Daniel Regent / Thierry Delaunay
01 79 30 25 34 - 06 61 15 36 12
acda@numericable.fr - www.aucoursdesages.fr

... associations

ATELIERS VINS



■ **Après-midi d'information :**
Le mercredi 23 septembre, de 16h30 à 20h30.
Du 1^{er} octobre au 30 juin.

>>> **Initiation :** « Découverte du paysage vitivinicole français et dégustation » (30 séances)

■ **Le mercredi de 20h à 22h**

>>> **Perfectionnement :** « Module Grands Vins » (10 séances) / « Vignobles étrangers » (10 séances) / « Approche ludique : dégustations à l'aveugle » (10 séances)

■ **Le mardi de 20h30 à 22h30**

■ **Renseignements et inscriptions :**
Marielle Kubik
06 86 46 70 67
mariellekubik@yahoo.fr
<http://coursoenologieparis.wordpress.com>

BOUGEONS !

>>> **Danse chinoise contemporaine**
■ **Le mardi de 9h à 10h**

>>> **Chants anglais** ■ **Le jeudi de 10h à 11h**

>>> **Assouplissements** ■ **Le vendredi de 9h à 10h**

>>> **Exceptionnellement : Assouplissement**
■ **Les lundis et jeudi de 9h à 10h**

■ **Renseignements et inscriptions :**
06 16 59 19 50

BRIDGE 9^{ème}

>>>>> **Pratique du bridge**

■ **Le mardi de 13h30 à 17h**

■ **Le vendredi de 14h00 à 18h00**

■ **Renseignements et inscriptions :**
Madame Gruber
01 42 68 18 98 - 06 22 63 14 40
kakigruber@aol.com

FAMILLES ESPAGNOLES

>>> **Danse flamenco** ■ **Le samedi de 13h à 17h**

... associations

>>> **Guitare flamenco** ■ **Le samedi de 15h à 17h**

■ **Renseignements et inscriptions :**
Madame Fatas
01 42 80 59 59 - fatas.m@free.fr

LOBA

>>>>> **Danse africaine**

■ **Le jeudi de 21h à 22h30**

■ **Le vendredi de 20h à 21h30**

■ **Renseignements et inscriptions :**
Sabourin Bolewa
06 43 75 47 19 - bolewa05@gmail.com

PASSAGE DES ARTS



>>>>> **Ateliers d'expression artistique**

>>> **Photographie**

■ **Le mardi de 14h à 17h**

>>> **Modelage**

■ **Le jeudi de 13h30 à 16h30**

>>> **Ecriture**

■ **Le vendredi de 15h à 18h**

(Ces ateliers ont pour objectif de favoriser l'insertion sociale des personnes rencontrant des passages délicats via la pratique artistique)

■ **Renseignements et inscriptions :**
Mireille Hayaux
06 60 67 05 22
passagedesarts@free.fr
<http://passagedesarts.blogspot.com>

SAVS CADET - L'ELAN RETROUVÉ

>>>>> **Expression corporelle**

■ **Le mardi de 10h30 à 12h30**

(Réalisation d'une émission de radio ouverte à tous, une fois tous les deux mois - Le samedi de 14h à 17h)

■ **Renseignements et inscriptions :**
Josseline Minet
01 47 70 85 23 - josseline.minet@elan-retrouve.asso.fr



 Centre d'animation
Valeyre

24 rue de Rochechouart
75009 Paris

Tél. 01 48 78 20 12

Fax 01 48 78 37 84

www.ca-valeyre.com
ca.valeyre@leolagrange.org

• ouverture :

LUNDI AU SAMEDI 9h00 À 22h00

• renseignements et accueil :

LUNDI AU VENDREDI 10h00 À 22h00

SAMEDI 10h00 À 18h00

MAIRIE DE PARIS



Centre équipé
d'un ascenseur